

Türkçe Literatürde Kent ve Sağlık İlişkisi

*Sağlığın Sosyal Belirleyicileri Perspektifinden
Akademik Üretime Bir Bakış*

Hale Arık, C Kesgin, B Kılıç, A Ergör

DEÜTF Halk Sağlığı AD

Haziran 2006

hlearik@gmail.com

Giriş

- **Sağlık: fiziksel, mental, sosyal tam iyilik**
- **Sağlıkta eşitsizlik**
 - Toplumsal nedenlerden kaynaklanan
 - Önlenebilir
 - Toplumsal gruplar arasında sağlıkla ilgili farklılıklar
- **Sağlıkta eşitsizliklerdeki ve yapılan araştırmalardaki artış**
- **Kent ve eşitsizlikler**

Gerekçe

- “Kentsel yaşam” içinde sađlıđı, tümelci bir bakışla ve toplumsal düzeyde tanımlayabilmek
- Bu alanda üretilenleri derleyerek bir yol haritası çıkarabilmek
- Uzun erimli

Amaç

- Kent ve sađlık iliřkisi ekseninde üretilmiř “akademik” yayınları sađlığın sosyal belirleyicileri üzerinden yola çıkarak incelemek
- Üniversitenin bu alandaki duruşu ile ilgili eleřtirel bir bakıř oluşmasına katkıda bulunmak

Yöntem

- **DSÖ Avrupa Bölge Ofisi; Sağlıklı Kentler projesi**
- **Sağlıklı kent;**
 - **Sağlığın geliştirilmesi**
 - **Değişen toplum yapısına uygun politik ve ekonomik hedefler**

Yöntem

- ***Social determinants of health: the solid facts***
 - Sağlıkta sosyal belirleyicilerin öneminin anlaşılması
 - Akademisyen - halk sağlıkçı - siyasetçi işbirliği
 - Ortak bakış açısının oluşturulması
 - Öncelikli 10 temel başlık
 - Ulusal ve yerel düzeyde politik ve ekonomik hedefler
 - Somutlanacağı alan: sağlıklı kentler

Yöntem

- **Kent ve sağlık ilişkisi 10 temel alanda incelenmekte;**
 - **Sosyal farklılık**
 - **Stres**
 - **Yaşamın erken dönemleri**
 - **Toplumsal dışlanma**
 - **İş**
 - **İşsizlik**
 - **Sosyal destek**
 - **Bağımlılık**
 - **Beslenme**
 - **Ulaşım**

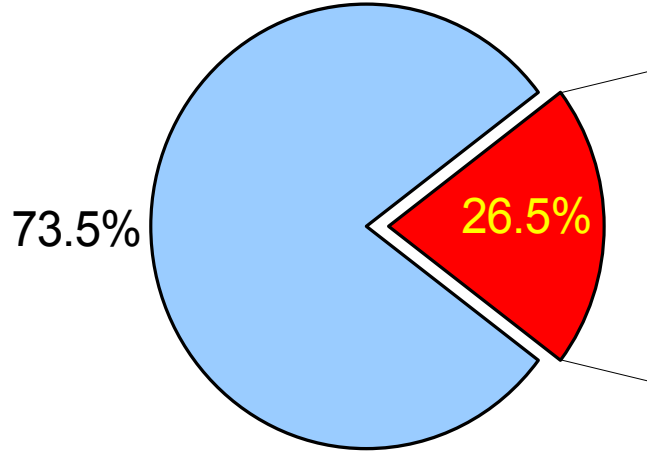
Yöntem

- **ULAKBİM Türkçe Veri tabanları**
- **Bu temel alanlarla eklenmiş 23 alt başlık anahtar sözcük**
- **Özetler üzerinden “kent ve sağlık” ilişkisi**

Bulgular

- **ULAKBİM altında yer alan toplam 1397 yayına ulaşılmış, bunların %26.5'si (369) “kent-sağlık” eksenini ile ilişkilendirilmiştir.**

Veri Tabanlarında Erişilen Yayınlar

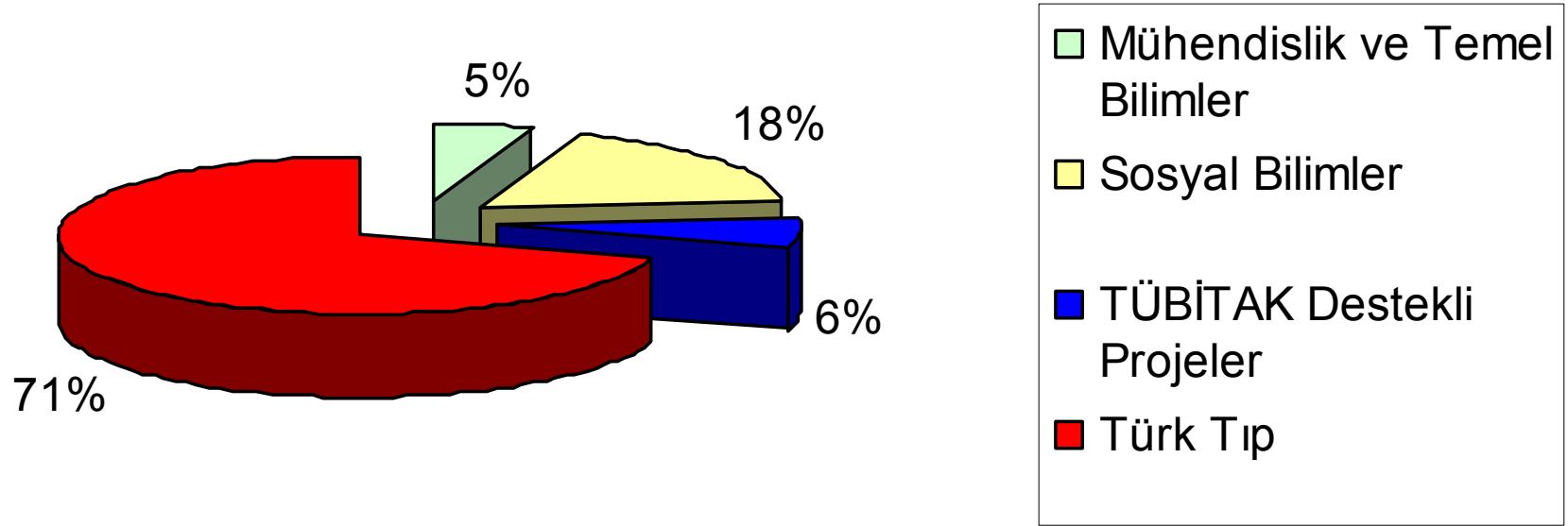


erişilen toplam yayın

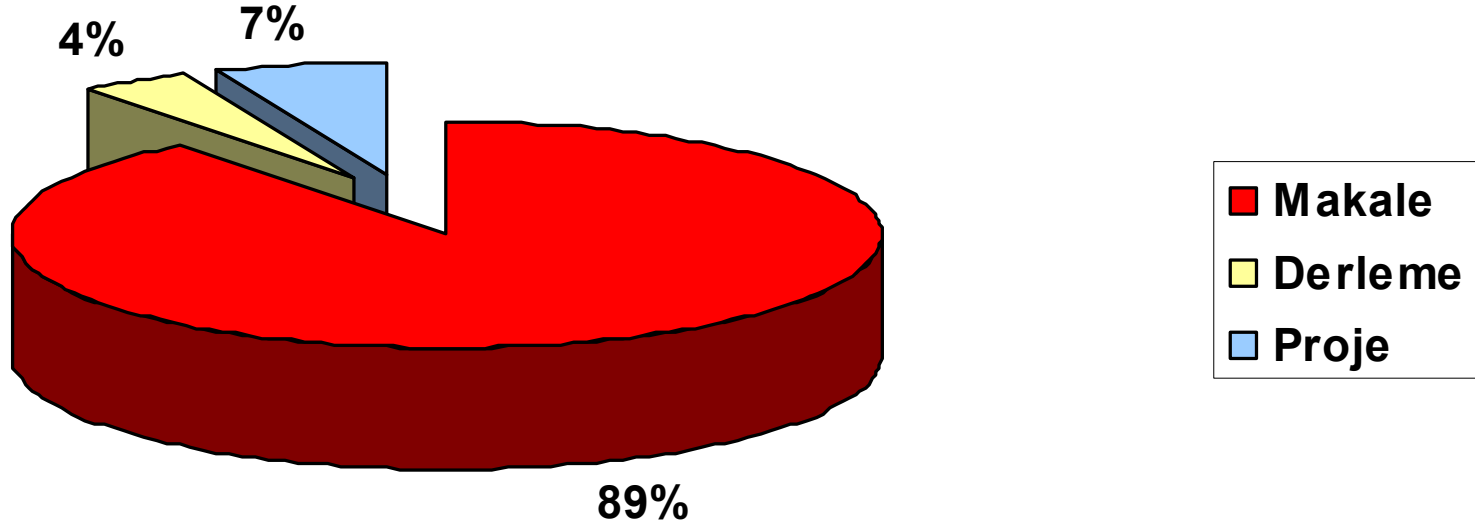
KS ekseninde
değerlendirilen

- **Kent ve sağlık**
- **10 temel alan ve alt başlıklar**
 1. Sosyoekonomik durum, sosyal sınıf, yoksulluk, eşitsizlik, gecekondü
 2. Psikososyal durum, stres
 3. Antenatal bakım, malnütrisyon, bebek ölümü
 4. Sosyal dışlanma, ayrımcılık
 5. İş stresi, iş kazaları, meslek hastalıkları
 6. İşsizlik
 7. Sosyal destek, şiddet, sosyal çevre
 8. Bağımlılık
 9. Beslenme ve sosyoekonomik, KVS hastalıkları ve sosyoekonomik
 10. Ulaşım

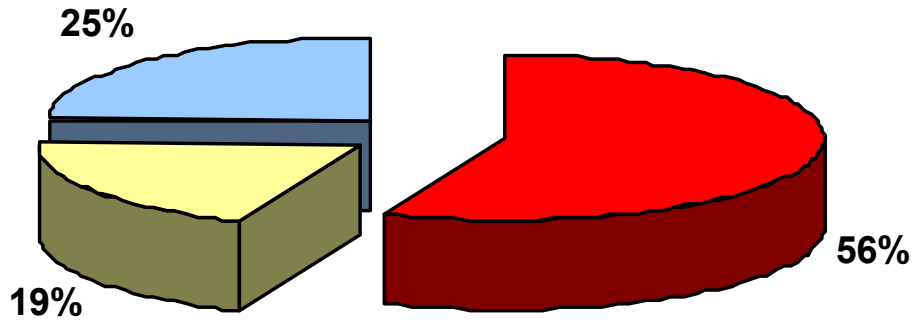
Eriřilen Yayınların Veri Tabanlarına G6re Dağılımı



Eriřilen Yayınların Türlerine Göre Dağılımları

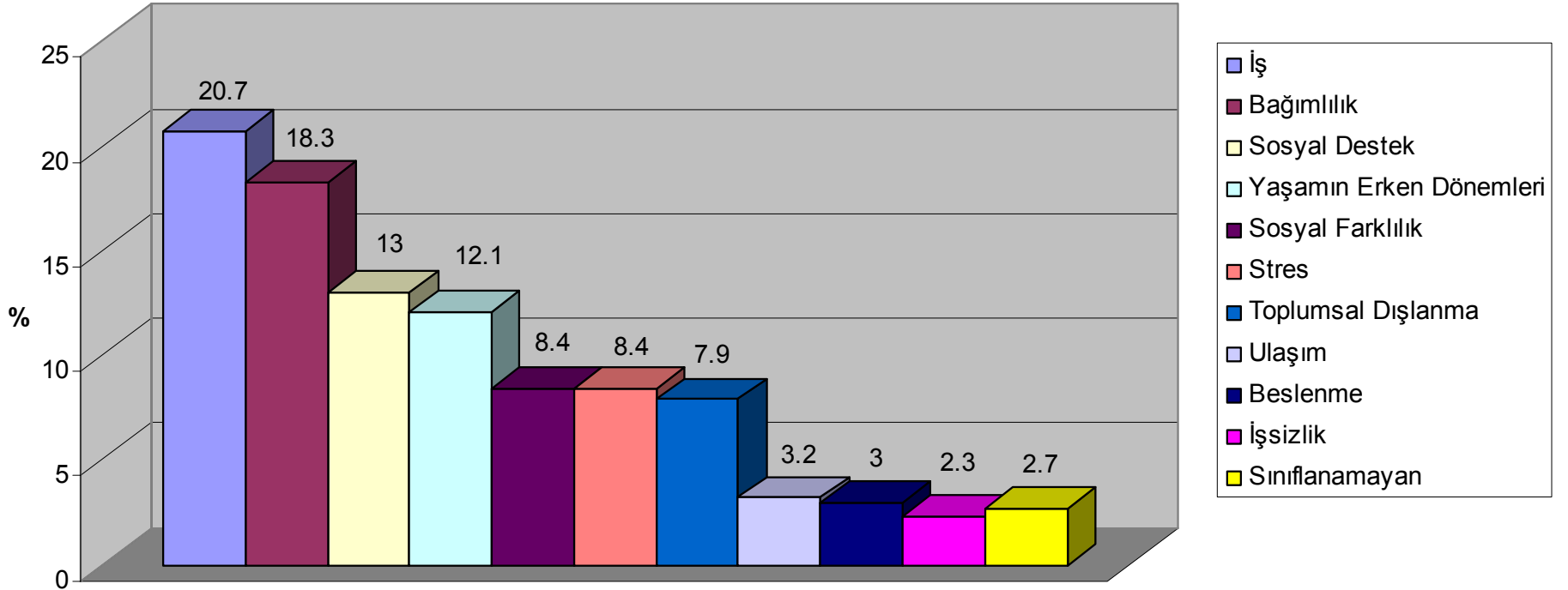


Yayınların Üretildikleri İllere Göre Dağılımı



- Üç Büyük Kent
- Büyükşehir Belediyeleri (3 büyük kent dışında)
- Diğer Kentler

Erişilen Yayınların Kent-Sağlık Ekseninde Konu Başlıklarına Göre Dağılımları



Bulgular

- **Yayınların %80.5'i 2000 yılından sonra**

Kısıtlılıklar

- Araştırma tipleri → Kesitsel? Girişimsel?
- Kent – sağlık eksenini ile ilişki → özetler
- Tarama ULAKBİM ile sınırlı
- Anahtar sözcük kullanımı
- Anahtar sözcüklerle ilgili Türkçe standart olmaması

Sonuç

- **Terim-kavram-dil birliđi**
- **2000-2005 arası kümelenme**
- **Proje (giriřim) sayısı ↓**
**Kent ve sađlık ekseninde yol haritası
çok belirgin deđil!**

TEŞEKKÜRLER

Hale Arık, C Kesgin, B Kılıç, A Ergör

DEÜTF Halk Sağlığı AD

Haziran 2006

hlearik@gmail.com